

-Projekt-  
**Uchwała Nr IX/ /2007**  
**Rady Powiatu Wodzisławskiego**  
**z dnia 28 czerwca 2007 roku**

w sprawie: **zatwierdzenia zmian w statucie samodzielnego publicznego zakładu opieki zdrowotnej pod nazwą „Zespół Opieki Zdrowotnej w Rydułtowach”.**

Na podstawie art. 4 ust. 1 pkt 2, art. 12 pkt 11 ustawy z dnia 5 czerwca 1998r. o samorządzie powiatowym (tekst jednolity Dz. U. z 2001r. Nr 142, poz. 1592 z późn. zm.) w związku z art. 39 ust. 2 i 3 ustawy z dnia 30 sierpnia 1991r. o zakładach opieki zdrowotnej (tekst jednolity Dz. U. z 2007r. Nr 14, poz. 89)

**Rada Powiatu Wodzisławskiego**  
**uchwała, co następuje :**

§ 1

Zatwierdza się zmiany w statucie samodzielnego publicznego zakładu opieki zdrowotnej pod nazwą „Zespół Opieki Zdrowotnej w Rydułtowach”, przyjęte Uchwałą Nr 17/2007 z dnia 5 czerwca 2007r. Rady Społecznej Zespołu Opieki Zdrowotnej w Rydułtowach, która stanowi załącznik do niniejszej uchwały.

§ 2

Wykonanie uchwały powierza się Zarządowi Powiatu.

§ 3

Uchwała wchodzi w życie z dniem podjęcia.

Załącznik  
do uchwały Nr IX / ...../2007  
Rady Powiatu Wodzisławskiego  
z dnia 28 czerwca 2007 r.

**Uchwała Nr 17/2007**  
**Rady Społecznej Zespołu Opieki Zdrowotnej w Rydułtowach**  
**z dnia 5 czerwca 2007 roku**

w sprawie: dokonania zmian w statucie samodzielnego publicznego zakładu opieki zdrowotnej pod nazwą „Zespół Opieki Zdrowotnej w Rydułtowach”.

Na podstawie art. 39 ust. 2 i 3 ustawy o zakładach opieki zdrowotnej z dnia 30 sierpnia 1991 roku (tekst jednolity Dz. U. z 2007 r. Nr 14, poz. 89) oraz § 17 pkt 3 statutu Zespołu Opieki Zdrowotnej w Rydułtowach i § 13 pkt 1 Regulaminu Rady Społecznej Zespołu Opieki Zdrowotnej w Rydułtowach

**Rada Społeczna Zespołu Opieki Zdrowotnej**  
**w Rydułtowach postanawia, co następuje:**

**§ 1**

Dokonuje się następujących zmian w statucie samodzielnego publicznego zakładu opieki zdrowotnej pod nazwą „Zespół Opieki Zdrowotnej w Rydułtowach”:

- 1) w § 8 pkt 1 wykreśla się literę „b”;
- 2) w § 21 ust. 1 pkt 2 dodaje się litery „i” oraz „j” w brzmieniu:  
„i) specjalista ds. zakażeń szpitalnych  
j) sterylizacja”.
- 3) w załączniku Nr 1 do statutu stanowiącym „Wykaz placówek i komórek organizacyjnych specjalistycznej opieki zdrowotnej i diagnostyki oraz opieki ambulatoryjnej”:
  - a) w ust. 1 dodaje się pkt 19) w brzmieniu: „19) sterylizacja”;
  - b) ust. 2 pkt 3 otrzymuje brzmienie:  
„ 3) Przychodnia Specjalistyczna 44 -310 Radlin ul. Orkana 10,
    - a) Poradnia dermatologiczna,
    - b) Pracownia diagnostyczna (audiometr),
    - c) Poradnia chirurgii ogólnej,
    - d) Dział (Pracownia) Fizjoterapii”;
  - c) wykreśla się w ust. 2 pkt 4;
  - d) wykreśla się w ust. 2 pkt 5;
  - e) wykreśla się w ust. 2 pkt 6;
  - f) wykreśla się w ust. 2 pkt 7;
  - g) ust. 4 pkt 2 otrzymuje brzmienie:  
„2) Przychodnia Specjalistyczna 44 -310 Radlin ul. Orkana 10”.

4. w załączniku Nr 2 do statutu stanowiącym „Schemat organizacyjny Zespołu Opieki Zdrowotnej w Rydułtowach” w pionie Zastępcy Dyrektora ds. Lecznictwa:
- a) z oznaczenia „LP” wykreśla się zwrot „Gminne i Wiejskie Ośrodki Zdrowia”;
  - b) dodaje się komórkę organizacyjną „LT – Sterylizacja”;
  - c) dodaje się stanowisko „LE – Specjalista ds. zakażeń szpitalnych”.

## § 2

Przyjmuje się jednolity tekst statutu Zespołu Opieki Zdrowotnej w Rydułtowach w brzmieniu stanowiącym załącznik do niniejszej uchwały.

## § 3

Zobowiązuje się Dyrektora Zespołu Opieki Zdrowotnej w Rydułtowach do przedstawienia niniejszej uchwały Radzie Powiatu Wodzisławskiego.

## § 4

Uchwała wchodzi w życie z dniem podjęcia

Przewodniczący Rady Społecznej  
Zespołu Opieki Zdrowotnej w Rydułtowach

/-/ mgr Andrzej Kania

Załącznik  
do Uchwały Nr 17/2007  
Rady Społecznej  
Zespołu Opieki Zdrowotnej  
w Rydułtowach  
z dnia 5 czerwca 2007 roku

**TEKST JEDNOLITY**

**S T A T U T**

**SAMODZIELNEGO PUBLICZNEGO ZAKŁADU  
OPIEKI ZDROWOTNEJ  
POD NAZWĄ „ZESPÓŁ OPIEKI ZDROWOTNEJ  
W RYDUŁTOWACH”**

## **I. POSTANOWIENIA OGÓLNE.**

### **§ 1**

Samodzielny publiczny zakład opieki zdrowotnej po nazwą "Zespół Opieki Zdrowotnej w Rydułtowach" zwany dalej "Zespołem" działa na podstawie:

1. Ustawy z dnia 30 sierpnia 1991r. o zakładach opieki zdrowotnej (Dz.U. Nr 91, poz. 408 z późn. zm.) i przepisów wydanych na podstawie tej ustawy.
2. Zarządzenia nr 268/98 Wojewody Katowickiego z dnia 11 sierpnia 1998r. w sprawie przekształcenia Zespołu Opieki Zdrowotnej w Rydułtowach w samodzielny publiczny zakład opieki zdrowotnej.
3. Niniejszego statutu uchwalonego przez Radę Społeczną w dniu 6.03.2000r. i zatwierdzonego przez Radę Powiatu Wodzisławskiego w dniu 17.04.2000r. z późniejszymi zmianami.
4. Ustawy z dnia 23 kwietnia 1964r. Kodeks Cywilny (Dz. U. Nr 16, poz. 93 z późn. zm.).
5. Innych przepisów dotyczących publicznych zakładów opieki zdrowotnej.

### **§ 2**

1. Siedziba Zespołu mieści się w Rydułtowach przy ul. Plebiscytowej 47.
2. Wykaz placówek, w których prowadzona jest działalność Zespołu stanowi załącznik nr 1 do niniejszego statutu.
3. Powołanie nowych, bądź likwidacja istniejących placówek wymaga zmiany statutu.

### **§ 3**

Obszar działania Zespołu obejmuje mieszkańców:

1. Powiatu Wodzisławskiego – miast : Rydułtowy, Pszów i Radlin.
2. Powiatu Rybnickiego :
  - a) gminy Jejkowice,

- b) części gminy Lyski, tj. miejscowości: Lyski, Sumina, Nowa Wieś, Dzimierz, Pstrązna i Bogunice,
  - c) części gminy Gaszowice, tj. miejscowości: Gaszowice, Piece, Łuków, Czernica i Szczerbice.
3. Powiatu Raciborskiego - części gminy Kornowac, tj. miejscowości: Kornowac, Rzuchów i części miejscowości Pogrzebień.

#### § 4

Organem założycielskim i sprawującym nadzór merytoryczny i finansowy nad Zespołem jest Rada Powiatu Wodzisławskiego.

#### § 5

1. Zespół ma status samodzielnego publicznego zakładu opieki zdrowotnej.
2. Zespół podlega wpisowi do rejestru zakładów opieki zdrowotnej prowadzonego przez Wojewodę Śląskiego.
3. Zespół posiada osobowość prawną z chwilą wpisania do rejestru publicznych zakładów opieki zdrowotnej, prowadzonego przez właściwy sąd rejestrowy.

## **II. CEL I PRZEDMIOT DZIAŁANIA.**

#### § 6

Podstawowym celem Zespołu jest udzielanie świadczeń zdrowotnych osobom ubezpieczonym i innym osobom uprawnionym na podstawie odrębnych przepisów.

## § 7

Do zadań Zespołu należy:

1. Udzielanie medycznych świadczeń stacjonarnych w zakresie:

- 1) chorób wewnętrznych,
- 2) neonatologii,
- 3) chorób dziecięcych,
- 4) chirurgii ogólnej,
- 5) chirurgii urazowo-ortopedycznej,
- 6) ginekologii i położnictwa,
- 7) anestezjologii i intensywnej terapii,
- 8) otolaryngologii,
- 9) rehabilitacji,
- 10) chemioterapii,
- 11) geriatryi.

2. Udzielanie ambulatoryjnych specjalistycznych świadczeń zdrowotnych w zakresie:

- 1) alergologii,
- 2) alergologii dla dzieci,
- 3) diabetologii,
- 4) endokrynologii,
- 5) gastrologii,
- 6) kardiologii,
- 7) neurologii,
- 8) neurologii dla dzieci,
- 9) reumatologii,
- 10) rehabilitacji,
- 11) zaburzeń i wad rozwojowych dzieci,
- 12) ginekologii,
- 13) chirurgii,
- 14) chirurgii urazowo – ortopedycznej,
- 15) preluksacji,
- 16) okulistyki,
- 17) otolaryngologii,
- 18) urologii,
- 19) zdrowia psychicznego,
- 20) leczenia bólu,
- 21) dermatologii,
- 22) proktologii,
- 23) schorzeń tarczycy,

- 24) onkologii,
  - 25) leczenia chorób piersi,
  - 26) rehabilitacji dla dzieci,
  - 27) geriatrici.
3. Udzielanie świadczeń z zakresu doraźnej pomocy medycznej (porady ambulatoryjne, zespoły wyjazdowe).
  4. Udzielanie świadczeń w zakresie podstawowej opieki zdrowotnej.
  5. Wykonywanie badań diagnostycznych w zakresie radiologii, ultrasonografii, mammografii, endoskopii, spirometrii, audiometrii, elektrokardiografii elektroencefalografii, anatomopatologii, diagnostyki laboratoryjnej.
  6. Świadczenie usług w zakresie rehabilitacji medycznej.
  7. Wykonywanie zadań z zakresu medycyny pracy.
  8. Orzekanie i opiniowanie o stanie zdrowia, w tym o czasowej niezdolności do pracy.
  9. Profilaktyka i promocja zdrowia.
  10. Wykonywanie zadań na potrzeby obronne państwa.

## **§ 8**

Świadczeń zdrowotnych wymienionych w § 7 udzielają:

- 1) w zakresie podstawowej opieki zdrowotnej:
  - a) przychodnie,
- 2) w zakresie specjalistycznej opieki zdrowotnej:
  - a) poradnie specjalistyczne,
  - b) pracownie,
- 3) w zakresie lecznictwa stacjonarnego:
  - a) szpital w Rydułtowach, ul. Plebiscytowa 47,
- 4) w zakresie pomocy doraźnej – Stacja Pogotowia Ratunkowego przy ul. Plebiscytowej 47



## § 9

Wykonując statutowe działania Zespół współdziała z:

- 1) innymi podmiotami świadczącymi usługi zdrowotne,
- 2) Wojewódzką Stacją Sanitarno – Epidemiologiczną,
- 3) Powiatowymi Stacjami Sanitarno -Epidemiologicznymi w Rybniku, Raciborzu i Wodzisławiu Śl.,
- 4) organami administracji publicznej,
- 5) samorządami zawodów medycznych i związkami działającymi na terenie Zespołu,
- 6) organizacjami społecznymi,
- 7) organami Prokuratury, Policji, Straży Pożarnej.

## § 10

Zespół udziela świadczeń bezpłatnie i odpłatnie na zasadach określonych w ustawie i umowach.

### **III. ORGANY I ORGANIZACJA ZESPOŁU.**

## § 11

Organami Zespołu są:

1. Dyrektor.
2. Rada Społeczna.

## § 12

1. Dyrektor Zespołu z zastrzeżeniem przepisu art. 46 ustawy o zakładach opieki zdrowotnej podejmuje decyzje dotyczące funkcjonowania Zespołu samodzielnie i ponosi za nie odpowiedzialność.
2. Z Dyrektorem Zespołu stosunek pracy nawiązuje się na podstawie powołania lub umowy o pracę albo zawiera się z nim umowę cywilnoprawną.
3. Jeżeli Dyrektorem nie jest lekarz, tworzy się stanowisko z- cy dyrektora d/s lecznictwa, którego zatrudnia się po przeprowadzonym postępowaniu konkursowym.
4. Dyrektor kieruje Zespołem, reprezentuje Zespół na zewnątrz i jest przełożonym pracowników Zespołu w rozumieniu przepisów Kodeksu Pracy.
5. Zastępców dyrektora zatrudnia Dyrektor.

## § 13

1. Dyrektor kieruje Zespołem przy pomocy:
  - 1) z-cy dyrektora d/s lecznictwa,
  - 2) z-cy dyrektora d/s technicznych,
  - 3) naczelnej pielęgniarki,
  - 4) głównego księgowego,
  - 5) kierowników komórek organizacyjnych.

## § 14

1. Radę Społeczną powołuje, odwołuje oraz zwołuje jej pierwsze posiedzenie Rada Powiatu Wodzisławskiego.
2. W skład Rady Społecznej wchodzi:

- 1) jako przewodniczący – przewodniczący Zarządu Powiatu Wodzisławskiego lub osoba przez niego wyznaczona,
  - 2) jako członkowie – przedstawiciel Wojewody oraz czterech przedstawicieli wybrani przez Radę Powiatu Wodzisławskiego.
3. Kadencja Rady Społecznej trwa 4 lata, z tym że Rada pełni swoje obowiązki do czasu powołania nowej Rady, nie dłużej jednak, niż 3 miesiące po upływie kadencji.

### **§ 15**

1. W posiedzeniach plenarnych Rady Społecznej uczestniczy Dyrektor Zespołu oraz przedstawiciel organizacji związkowej.
2. W posiedzeniach Rady Społecznej mają prawo uczestniczyć z głosem doradczym przedstawiciele samorządów zawodów medycznych.

### **§ 16**

Członkiem Rady Społecznej nie może być pracownik Zespołu.

### **§ 17**

Do zadań Rady Społecznej należy:

- 1) przedstawianie Radzie Powiatu Wodzisławskiego wniosków i opinii w sprawach:
  - a) zmiany lub rozwiązania umowy o udzielenie zamówienia publicznego na świadczenia zdrowotne,
  - b) zbycia środka trwałego oraz zakupu lub przyjęcia darowizny nowej aparatury sprzętu medycznego,
  - c) związanych z przekształceniem lub likwidacją Zespołu, jego przebudową, rozszerzeniem lub ograniczeniem działalności,
  - d) przyznania Dyrektorowi Zespołu nagród,

- e) rozwiązywanie stosunku pracy lub umowy cywilnoprawnej o zarządzanie publicznym zakładem opieki zdrowotnej z Dyrektorem Zespołu,
- 2) przedstawianie Dyrektorowi Zespołu wniosków i opinii w sprawach:
    - a) planu finansowego i inwestycyjnego,
    - b) rocznego sprawozdania z realizacji planu inwestycyjnego i finansowego,
    - c) kredytów bankowych lub dotacji,
    - d) podziału zysku,
  - 3) uchwalanie statutu Zespołu oraz zmian w statucie i przedkładanie go do zatwierdzenia Radzie Powiatu Wodzisławskiego,
  - 4) uchwalanie regulaminu swojej działalności oraz przedkładanie go do zatwierdzenia Radzie Powiatu Wodzisławskiego,
  - 5) zatwierdzanie regulaminu porządkowego Zespołu,
  - 6) dokonywanie okresowych analiz skarg i wniosków wnoszonych przez osoby korzystające ze świadczeń Zespołu, z wyłączeniem spraw podlegających nadzorowi medycznemu,
  - 7) przedstawianie wniosków Radzie Powiatu Wodzisławskiego, w którego imieniu Rada Społeczna wykonuje swoje zadania,
  - 8) wykonywanie innych zadań określonych w ustawie i statucie Zespołu.

## **§ 18**

Sposób zwoływania posiedzeń Rady Społecznej, tryb pracy i podejmowania uchwał określa regulamin Rady Społecznej.

## **§ 19**

Od uchwały Rady Społecznej Dyrektorowi Zespołu przysługuje odwołanie do Rady Powiatu Wodzisławskiego w terminie 14 dni od daty podjęcia uchwały.

## § 20

Obsługę techniczną Rady Społecznej zapewnia Dyrektor Zespołu.

## § 21

1. Organizację wewnętrzną Zespołu tworzą komórki organizacyjne i samodzielne stanowiska:

1) podległe Dyrektorowi:

- a) z-ca dyrektora d/s leczenia,
- b) z-ca dyrektora d/s technicznych,
- c) naczelną pielęgniarką,
- d) główny księgowy,
- e) dział służb pracowniczych,
- f) kancelaria,
- g) pełnomocnik ds. zarządzania jakością,
- h) biuro prawne,
- i) sekcja informatyki,
- j) inspektor d/s bhp i szkolenia,
- k) inspektor d/s obronności,
- l) inspektor d/s p.pożarowych,
- ł) dział organizacji i marketingu.

2) podległe z - cy dyrektora d/s leczenia:

- a) przychodnie rejonowo-specjalistyczne,
- b) szpital miejski,
- c) pracownie diagnostyczne,
- d) zakład diagnostyki obrazowej,
- e) stacja pogotowia ratunkowego,
- f) dział medycyny pracy,
- g) apteka,
- h) dział statystyki medycznej i współpracy z NFZ,
- i) specjalista ds. zakażeń szpitalnych,
- j) sterylizacja.

3) podległe z-cy dyrektora d/s technicznych:

- a) dział techniczny,
- b) dział administracyjno-gospodarczy,
- c) dział żywienia.

- 4) podległe głównemu księgowemu:
    - a) dział księgowo-finansowy;
  - 5) jednostki organizacyjne (placówki, oddziały szpitalne, itp.) wymienione w załączniku nr 1 do niniejszego statutu.
2. Schemat organizacyjny Zespołu stanowi załącznik nr 2 do niniejszego statutu.
  3. Organizację i porządek procesu udzielania świadczeń zdrowotnych określa Regulamin Porządkowy Zespołu Opieki Zdrowotnej w Rydułtowach.

#### **IV. GOSPODARKA FINANSOWA.**

##### **§ 22**

- I. Zespół prowadzi gospodarkę finansową w oparciu o:
  1. Ustawę z dnia 30 sierpnia 1991r. o zakładach opieki zdrowotnej (Dz. U. Nr 91, poz. 408 z późn. zm.).
  2. Ustawę z dnia 29 września 1994r. o rachunkowości (tekst jednolity – Dz.U. z 2002 r., Nr 76, poz. 694 z późn. zmianami.).
  3. Plan finansowy ustalony przez Dyrektora Zespołu.
- II. Zespół może uzyskiwać środki finansowe:
  1. Z kontraktów na świadczenie usług zdrowotnych zgodnie z ustawą o powszechnym ubezpieczeniu zdrowotnym zawartych z Narodowym Funduszem Zdrowia.
  2. Z odpłatnych świadczeń zdrowotnych na podstawie zawartych kontraktów:
    - a) z Radą Powiatu Wodzisławskiego i innymi organami administracji publicznej,
    - b) osób objętych ubezpieczeniem innym niż ubezpieczenie społeczne,

- c) instytucji ubezpieczeniowych,
  - d) z innymi podmiotami, np.: stowarzyszenia, organizacje społeczne, zakłady pracy,
  - e) innych zakładów opieki zdrowotnej,
  - f) osób fizycznych nie objętych ubezpieczeniem lub za świadczenie nie przysługujące w ramach ubezpieczenia.
3. Ze środków na realizację zadań i programów zdrowotnych oraz promocję zdrowia.
  4. Z prowadzenia działalności gospodarczej tj. z świadczenia usług pozamedycznych np.: wynajem i dzierżawa lokali i urządzeń, prowadzenie apteki otwartej, usługi parkingowe, usługi pralni i magła, zwroty od pracowników za rozmowy telefoniczne, sprzedaż kart magnetycznych i żetonów, odsprzedaż likwidowanych składników majątkowych, usługi dla firm farmakologicznych, reklamy, kiermasze, sprzedaż posiłków, usługi kserograficzne, pobieranie opłaty hotelowej za towarzyszenie pacjentów na oddziale, a także wytwarzanie i dystrybucja energii cieplnej do 1MW nie wymagającej koncesjonowania.
  5. Z darowizn, zapisów, spadków oraz ofiarności publicznej, także pochodzenia zagranicznego z zastrzeżeniem wynikającym z art. 42 ustawy.
  6. Z dotacji budżetowej.
  7. Zespół zobowiązany jest do ubezpieczenia się od odpowiedzialności cywilnej, którą ponosi samodzielnie.
  8. Wszelkie uzyskane dochody Zespół przeznacza na działalność statutową.
  9. Zespół może prowadzić działalność na obszarze Rzeczypospolitej Polskiej i poza jej granicami.
  10. Poprzez pozyskiwanie środków w ramach programów Unii Europejskiej.

III. Wartość majątku określają:

- fundusz założycielski,
- fundusz zakładu.

- IV. Zespół decyduje samodzielnie o podziale zysku po zasięgnięciu opinii Rady Społecznej.
- V. Ujemny wynik finansowy Zespół pokrywa we własnym zakresie.

**V. POSTANOWIENIA KOŃCOWE.**

**§ 23**

Zmiany statutu przeprowadza się według tej samej procedury co jego nadanie.

**§ 24**

Statut wchodzi w życie z dniem zatwierdzenia przez Radę Powiatu Wodzisławskiego.

Przewodniczący Rady Społecznej  
Zespołu Opieki Zdrowotnej w Rydułtowach:

/-/ mgr Andrzej Kania



**WYKAZ PLACÓWEK I KOMÓREK ORGANIZACYJNYCH  
SPECJALISTYCZNEJ OPIEKI ZDROWOTNEJ I DIAGNOSTYKI ORAZ  
OPIEKI AMBULATORYJNEJ**

**1. Szpital 44 – 283 Rydułtowy ul. Plebiscytowa 47.**

- 1) Izba Przyjęć
  - a) ogólna
  - b) pediatryczna
  - c) ginekologiczno - położnicza
  - d) Ambulatorium ogólne przy Izbie Przyjęć
  - e) Ambulatorium urazowo – ortopedyczne przy Izbie Przyjęć
- 2) Oddział Wewnętrzny I - 41 łóżek,
- 3) Oddział Wewnętrzny II - 42 łóżka,
- 4) Oddział Geriatryczny - 45 łóżek,
- 5) Oddział Pediatryczny - 52 łóżka,
  - a) Pododdział Patologii Noworodka - 4 łóżka
- 6) Oddział Chirurgii Ogólnej - 50 łóżek,
- 7) Oddział Chirurgii Urazowo – Ortopedycznej - 30 łóżek,
- 8) Oddział Ginekologiczno - Położniczy - 58 łóżek,
- 9) Oddział Neonatologiczny - 18 łóżek,
- 10) Oddział Anestezjologii i Intensywnej Terapii - 4 łóżka,
- 11) Oddział Otolaryngologiczny - 14 łóżek,
- 12) Oddział Rehabilitacyjny - 26 łóżek,
- 13) Pracownia diagnostyki laboratoryjnej
- 14) Pracownia diagnostyczna (endoskopia)
- 15) Blok operacyjny
- 16) Pracownia diagnostyczna (anatomopatologii)
- 17) Apteka
- 18) Dział (Pracownia) Fizjoterapii,
- 19) Sterylizacja

**2. Placówki leczenia ambulatoryjnego :**

- 1) PRS Przych.Rej.-Specjalist. Nr 144 - 283 Rydułtowy ul. Plebiscytowa 47,
  - a) Poradnia Lekarza POZ
  - b) Poradnia diabetologiczna,
  - c) Poradnia gastrologiczna,
  - d) Poradnia kardiologiczna,
  - e) Poradnia onkologiczna,
  - f) Poradnia reumatologiczna,
  - g) Poradnia ginekologiczna,
  - h) Poradnia chirurgii ogólnej,
  - i) Poradnia proktologiczna,

- j) Poradnia chirurgii urazowo – ortopedycznej,
- k) Poradnia preluksacyjna,
- l) Poradnia okulistyczna,
- m) Poradnia urologiczna,
- n) Poradnia zdrowia psychicznego,
- o) Poradnia leczenia bólu,
- p) Poradnia chorób piersi,
- r) Poradnia rehabilitacyjna,
- s) Pracownia diagnostyczna (EEG).

2) PRS Przych.Rej.-Specjalist. Nr 2 44 - 280 Rydułtowy ul. Strzelców Bytomskich 11,

- a) Poradnia lekarza POZ,
- b) Poradnia pediatryczna,
- c) Poradnia ginekologiczna,
- d) Poradnia endokrynologiczna,
- e) Poradnia alergologiczna,
- f) Poradnia alergologii dziecięcej,
- g) Poradnia neurologiczna,
- h) Poradnia neurologii dziecięcej,
- i) Poradnia dermatologiczna,
- j) Poradnia otolaryngologiczna,
- k) Poradnia zaburzeń i wad rozwojowych dzieci
- l) Poradnia rehabilitacyjna dla dzieci,
- m) Pracownia diagnostyczna (USG),
- n) Pracownia diagnostyczna (spirometr),
- o) Poradnia geriatryczna,
- p) Pracownia diagnostyczna (audiometr),
- r) Poradnia schorzeń tarczycy

3) Przychodnia Specjalistyczna 44 - 310 Radlin ul. Orkana 10,

- a) Poradnia dermatologiczna,
- b) Pracownia diagnostyczna (audiometr.),
- c) Poradnia chirurgii ogólnej
- d) Dział (Pracownia) Fizjoterapii

### **3. Stacja Pogotowia Ratunkowego Rydułtowy, ul. Plebiscytowa 47**

- 1) Ambulatorium ogólne,
- 2) Zespół wyjazdowy „W”,
- 3) Zespół wyjazdowy „W”,
- 4) Zespół wyjazdowy „W”.

**4. Dział Medycyny Pracy – poradnie medycyny zlokalizowane w przychodniach rejonowo – specjalistycznych:**

- 1) PRS Przych. Rej. – Specjalist. Nr 2 44 – 280 Rydułtowy ul. Strzelców Bytomskich 11,
- 2) Przychodnia Specjalistyczna 44 – 310 Radlin ul. Orkana 10.

**5. Zakład Diagnostyki Obrazowej Rydułtowy, ul. Plebiscytowa 47:**

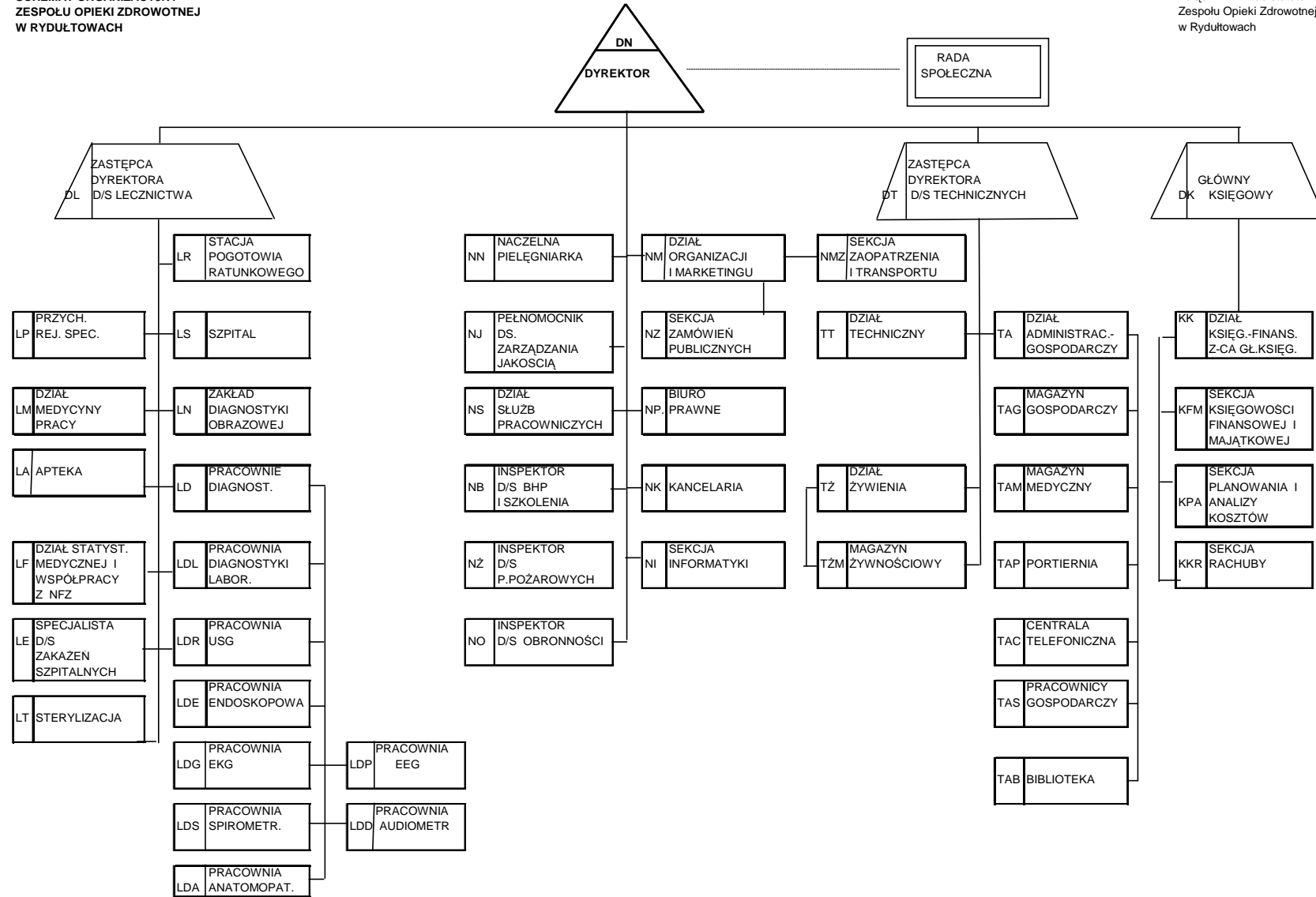
- a) Pracownia Rtg Nr 1 Rydułtowy, ul. Plebiscytowa 47,
- b) Pracownia Rtg Nr 2 Rydułtowy, ul. Plebiscytowa 47:
  - Pracownia Rtg Nr 2A
  - Pracownia Rtg Nr 2B
- c) Pracownia Mammograficzna Rydułtowy, ul. Plebiscytowa 47,
- d) Pracownia Ultrasonograficzna Rydułtowy, ul. Plebiscytowa 47,
- e) Pracownia Rtg przy Przychodni Rejonowo – Specjalistycznej Nr 1 w Rydułtowach, ul. Plebiscytowa 47
- f) Pracownia Rtg przy Przychodni Rejonowo – Specjalistycznej Nr 2 w Rydułtowach, ul. Strzelców Bytomskich 11

**6. Pracownie diagnostyczne:**

- a) USG,
- b) EKG,
- c) EEG,
- d) Endoskopii,
- e) Audiometrii,
- f) Anatomopatologii,
- g) pracownie diagnostyki laboratoryjnej
- h) Spirometrii.

**SCHEMAT ORGANIZACYJNY  
ZESPOŁU OPIEKI ZDROWOTNEJ  
W RYDUŁTOWACH**

Załącznik nr 2 do statutu  
Zespołu Opieki Zdrowotnej  
w Rydułtowach



## UZASADNIENIE

### do projektu uchwały Nr IX/ /2007 Rady Powiatu Wodzisławskiego z dnia 28 czerwca 2007 roku

w sprawie: **zatwierdzenia zmian w statucie samodzielnego publicznego zakładu opieki zdrowotnej pod nazwą „Zespół Opieki Zdrowotnej w Rydułtowach”.**

Podstawowym dokumentem regulującym ustrój oraz problematykę funkcjonowania każdego zakładu opieki zdrowotnej jest jego statut (art. 11 ustawy z dnia 30 sierpnia 1991r. o zakładach opieki zdrowotnej tekst jednolity Dz. U. z 2007r. Nr 14, poz. 89).

Zgodnie z art. 39 ust. 2 i 3 ustawy o zakładach opieki zdrowotnej, statut uchwała Rada Społeczna zakładu opieki zdrowotnej i przedkłada go do zatwierdzenia podmiotowi, który zakład utworzył. Przepisy te stosuje się odpowiednio przy dokonywaniu zmian w statucie.

W związku z dokonanymi przekształceniami w strukturze organizacyjnej Zespołu Opieki Zdrowotnej w Rydułtowach, polegającymi na likwidacji określonych komórek organizacyjnych Zespołu, koniecznym staje się wprowadzenie zmian do statutu.

Zmiany te zostały przyjęte Uchwałą Nr 17/2007 Rady Społecznej Zespołu Opieki Zdrowotnej w Rydułtowach z dnia 5 czerwca 2007 roku i polegają na:

- 1) wykreśleniu w statucie Zespołu w § 8 pkt 1 litery b – ośrodki zdrowia,
- 2) dodaniu w statucie Zespołu w § 21 ust.1 pkt 2 liter „i” i „j” w brzmieniu:  
„i” - specjalista ds. zakażeń szpitalnych,  
„j” – sterylizacja,
- 3) w załączniku Nr 1 do statutu pod nazwą „Wykaz placówek i komórek organizacyjnych specjalistycznej opieki zdrowotnej i diagnostyki oraz opieki ambulatoryjnej”:
  - a) w ust. 1 dodaje się pkt 19 w brzmieniu „sterylizacja”,
  - b) ust. 2 pkt 3 otrzymuje brzmienie:  
„3) Przychodnia Specjalistyczna 44-310 Radlin ul. Orkana 10,
    - a) Poradnia dermatologiczna,
    - b) Pracownia diagnostyczna (audiometr),
    - c) Poradnia chirurgii ogólnej,
    - d) Dział (Pracownia) Fizjoterapii”,

- c) wykreśla się w ust. 2 pkt 4 w brzmieniu: „PRS Przych.Rej.-Specjalist. Nr 4  
44 - 370 Pszów ul. Skwary 39,
- a) Poradnia lekarza POZ,
  - b) Poradnia pediatryczna,
  - c) Poradnia ginekologiczna”,
- d) wykreśla się w ust. 2 pkt 5 w brzmieniu: „GOZ Gminny Ośrodek Zdrowia  
44 - 293 Gaszowice ul. Rydułtowska 1,
- a) Poradnia lekarza POZ,
  - b) Poradnia pediatryczna,
  - c) Poradnia ginekologiczna”,
- e) wykreśla się w ust. 2 pkt 6 w brzmieniu: „GOZ Gminny Ośrodek Zdrowia  
44-283 Kornowac ul. Zacisze 27,
- a) Poradnia lekarza POZ,
  - b) Poradnia pediatryczna”,
- f) wykreśla się w ust. 2 pkt 7 w brzmieniu: „WOZ Wiejski Ośrodek Zdrowia  
44-290 Jejkowice ul. Główna 36,
- a) Poradnia lekarza POZ,
  - b) Poradnia pediatryczna”,
- g) ust. 4 pkt 2 otrzymuje brzmienie:  
„2) Przychodnia Specjalistyczna 44-310 Radlin ul. Orkana 10”,
- 4) w załączniku Nr 2 do statutu stanowiącego „Schemat organizacyjny Zespołu Opieki  
Zdrowotnej w Rydułtowach” w pionie Zastępca Dyrektora ds. Lecznictwa:
- a) z oznaczenia „LP” wykreśla się zwrot „Gminne i Wiejskie Ośrodki Zdrowia”,
  - b) dodaje się komórkę organizacyjną „LT- Sterylizacja”,
  - c) dodaje się stanowisko „LE - Specjalista ds. zakażeń szpitalnych”.

Biorąc pod uwagę powyższe wnoszę jak w sentencji przedstawionego projektu uchwały.

Naczelnik Wydziału  
Zdrowia i Polityki Społecznej

/-/ Iwona Koczy