

-Projekt-
Uchwała Nr XXVIII/...../2013
Rady Powiatu Wodzisławskiego
z dnia 28 lutego 2013 roku

w sprawie : **zmiany Statutu Powiatowego Publicznego Zakładu Opieki Zdrowotnej w Rydułtowach i Wodzisławiu Śląskim z siedzibą w Wodzisławiu Śląskim.**

Na podstawie art. 12 pkt 11 ustawy z dnia 5 czerwca 1998r. o samorządzie powiatowym (tekst jednolity Dz. U. z 2001r. Nr 142, poz. 1592 z późn. zm.) w związku z art. 42 ust. 4 ustawy z dnia 15 kwietnia 2011r. o działalności leczniczej (Dz. U. z 2011r. Nr 112, poz. 654, z późn. zm.) po przeprowadzeniu konsultacji z Powiatową Radą Działalności Pożytku Publicznego w Wodzisławiu Śląskim i organizacjami pozarządowymi i podmiotami wymienionymi w art. 3 ust. 3 ustawy z dnia 24 kwietnia 2003 roku o działalności pożytku publicznego i o wolontariacie (tekst jednolity Dz. U. z 2010 roku, Nr 234, poz. 1536, z późn. zm.)

Rada Powiatu Wodzisławskiego
uchwała, co następuje :

§ 1

Wprowadza się następujące zmiany w Statucie Powiatowego Publicznego Zakładu Opieki Zdrowotnej w Rydułtowach i Wodzisławiu Śląskim z siedzibą w Wodzisławiu Śląskim:

- 1) w § 1 wykreśla się zwrot „niebędący przedsiębiorcą”;
- 2) § 3 ust. 2 i 3 otrzymują brzmienie:
„2. Wykaz przedsiębiorstw z komórkami organizacyjnymi, w których prowadzona jest działalność Zakładu stanowi załącznik Nr 1 do niniejszego statutu.
3. Powołanie nowych bądź likwidacja istniejących przedsiębiorstw z komórkami organizacyjnymi wymaga zmiany statutu.”;
- 3) Załącznik Nr 1 do Statutu Powiatowego Publicznego Zakładu Opieki Zdrowotnej w Rydułtowach i Wodzisławiu Śląskim z siedzibą w Wodzisławiu Śląskim otrzymuje brzmienie określone w załączniku Nr 1 do niniejszej uchwały;
- 4) Załącznik Nr 2 do Statutu Powiatowego Publicznego Zakładu Opieki Zdrowotnej w Rydułtowach i Wodzisławiu Śląskim z siedzibą w Wodzisławiu Śląskim otrzymuje brzmienie określone w załączniku Nr 2 do niniejszej uchwały.

§ 2

Wykonanie uchwały powierza się Zarządowi Powiatu Wodzisławskiego.

§ 3

Uchwała wchodzi w życie po upływie 14 dni od dnia ogłoszenia w Dzienniku Urzędowym Województwa Śląskiego.

**Załącznik Nr 1 do Statutu
Powiatowego Publicznego Zakładu Opieki Zdrowotnej
w Rydułtowach i Wodzisławiu Śląskim
z siedzibą w Wodzisławiu Śląskim**

**WYKAZ PRZEDSIĘBIORSTW Z KOMÓRKAMI ORGANIZACYJNYMI
STACJONARNEJ I SPECJALISTYCZNEJ OPIEKI ZDROWOTNEJ**

1. Szpital w Rydułtowach, 44 – 280 Rydułtowy ul. Plebiscytowa 47:

- 1) Izba Przyjęć:
 - a) Ogólna,
 - b) Pediatryczna,
 - c) Ginekologiczno-Położnicza,
 - d) Ambulatorium Ogólne przy Izbie Przyjęć,
 - e) Ambulatorium Urazowe przy Izbie Przyjęć;
- 2) Ambulatorium Ogólne;
- 3) Oddział Chorób Wewnętrznych I - 41 łóżek,
w tym 1 łóżko intensywnej opieki medycznej i 2 łóżka intensywnego nadzoru kardiologicznego;
- 4) Oddział Chorób Wewnętrznych II - 60 łóżek,
w tym 1 łóżko intensywnej opieki medycznej i 5 łóżek intensywnego nadzoru kardiologicznego;
 - a) Pododdział Geriatryczny - 18 łóżek;
- 5) Oddział Pediatryczny - 52 łóżka,
w tym 2 łóżka intensywnej opieki medycznej;
 - a) Pododdział Patologii Noworodka - 4 łóżka;
- 6) Oddział Chirurgiczny Ogólny - 44 łóżka;
- 7) Oddział Chirurgii Urazowo – Ortopedycznej - 24 łóżka;
- 8) Oddział Ginekologiczno - Położniczy - 58 łóżek,
w tym 2 łóżka intensywnej opieki medycznej;
- 9) Oddział Neonatologiczny - 23 łóżka;
- 10) Oddział Anestezjologii i Intensywnej Terapii - 4 łóżka;
- 11) Oddział Rehabilitacyjny - 25 łóżek;
- 12) Blok operacyjny;
- 13) Trakt porodowy;
- 14) Dział farmacji szpitalnej;
- 15) Sterylizatornia;
- 16) Dział Fizjoterapii;
- 17) Pracownia diagnostyki obrazowej RTG Nr 1;
- 18) Pracownia diagnostyki obrazowej RTG Nr 2;
- 19) Pracownia diagnostyki obrazowej USG;
- 20) Pracownia endoskopii;
- 21) Pracownia anatomopatologii.

2. Szpital w Wodzisławiu Śląskim, 44 – 300 Wodzisław Śląski ul. 26 Marca 51:

- 1) Izba Przyjęć;
- 2) Izba Przyjęć - II;
- 3) Ambulatorium Urazowe przy Izbie Przyjęć;
- 4) Ambulatorium Ogólne;
- 5) Oddział Chorób Wewnętrznych I - 50 łóżek,
w tym 1 łóżko intensywnej opieki medycznej i 5 łóżek intensywnego nadzoru kardiologicznego;
- 6) Oddział Chorób Wewnętrznych II - 33 łóżka,
w tym 1 łóżko intensywnej opieki medycznej i 3 łóżka intensywnego nadzoru kardiologicznego;
- 7) Oddział Chirurgiczny Ogólny - 50 łóżek;
- 8) Oddział Chirurgii Urazowo – Ortopedycznej - 33 łóżka;
- 9) Oddział Ginekologiczno - Położniczy - 50 łóżek,
w tym 2 łóżka intensywnej opieki medycznej;
- 10) Oddział Pediatriczny - 17 łóżek,
w tym 2 łóżka intensywnej opieki medycznej;
- 11) Oddział Neonatologiczny - 19 łóżek,
w tym 2 łóżka intensywnej opieki medycznej;
- 12) Oddział Neurologiczny - 14 łóżek,
w tym 2 łóżka intensywnej opieki medycznej;
- 13) Oddział Anestezjologii i Intensywnej Terapii - 5 łóżek;
- 14) Oddział Rehabilitacyjny - 25 łóżek;
- 15) Oddział Dermatologiczny - 20 łóżek;
- 16) Oddział Udarowy - 16 łóżek;
- 17) Blok operacyjny;
- 18) Trakt porodowy;
- 19) Apteka szpitalna;
- 20) Sterylizatornia;
- 21) Pracownia diagnostyki obrazowej RTG;
- 22) Pracownia diagnostyki obrazowej USG;
- 23) Pracownia diagnostyki obrazowej USG - II;
- 24) Pracownia EKG;
- 25) Pracownia EEG;
- 26) Pracownia endoskopii;
- 27) Pracownia diagnostyki mikrobiologicznej, 44-300 Wodzisław Śląski, ul. 26 Marca 164.

3. Zespół Poradni Specjalistycznych w Rydułtowach, 44-280 Rydułtowy ul. Plebiscytowa 47:

- 1) Poradnia Diabetologiczna;
- 2) Poradnia Gastrologiczna;
- 3) Poradnia Kardiologiczna;
- 4) Poradnia Onkologiczna;
- 5) Poradnia Ginekologiczno – Położnicza;
- 6) Poradnia Chirurgii Ogólnej;
- 7) Poradnia Proktologiczna;

- 8) Poradnia Chirurgii Urazowo – Ortopedycznej;
- 9) Poradnia Preluksacyjna;
- 10) Poradnia Okulistyczna;
- 11) Poradnia Urologiczna;
- 12) Poradnia Zdrowia Psychicznego;
- 13) Poradnia Leczenia Bólu;
- 14) Poradnia Rehabilitacyjna;
- 15) Poradnia Dermatologiczna;
- 16) Poradnia Geriatryczna;
- 17) Gabinet Diagnostyczno-Zabiegowy Poradni Gastrologicznej;
- 18) Gabinet Diagnostyczno-Zabiegowy Poradni Onkologicznej;
- 19) Gabinet Diagnostyczno-Zabiegowy Poradni Ginekologiczno-Położniczej;
- 20) Gabinet Diagnostyczno-Zabiegowy Poradni Proktologicznej;
- 21) Gabinet Diagnostyczno-Zabiegowy Poradni Dermatologicznej;
- 22) Gabinet Diagnostyczno-Zabiegowy Poradni Preluksacyjnej;
- 23) Gabinet Diagnostyczno-Zabiegowy Poradni Okulistycznej;
- 24) Gabinet Diagnostyczno-Zabiegowy Poradni Chirurgii Urazowo-Ortopedycznej;
- 25) Gabinet Diagnostyczno-Zabiegowy Poradni Chirurgii Ogólnej;
- 26) Gabinet Diagnostyczno-Zabiegowy Poradni Diabetologicznej;
- 27) Gabinet Diagnostyczno-Zabiegowy Poradni Urologicznej;
- 28) Dział Medycyny Pracy – Poradnia Medycyny Pracy;
- 29) Pracownia Diagnostyki Obrazowej RTG;
- 30) Pracownia EKG;
- 31) Pracownia EEG;
- 32) Pracownia Audiometrii;
- 33) Pracownia Spirometrii.

**4. Zespół Poradni Specjalistycznych w Wodzisławiu Śląskim, 44- 300 Wodzisław Śląski
ul. 26 Marca 164:**

- 1) Poradnia Kardiologiczna;
- 2) Poradnia Ginekologiczno – Położnicza;
- 3) Poradnia Chirurgii Ogólnej;
- 4) Poradnia Chirurgii Urazowo – Ortopedycznej;
- 5) Poradnia Preluksacyjna;
- 6) Poradnia Dermatologiczna;
- 7) Poradnia Chorób Zakaźnych;
- 8) Poradnia Neurologiczna dla Dzieci;
- 9) Poradnia Urologiczna;
- 10) Gabinet Diagnostyczno-Zabiegowy Poradni Urologicznej;
- 11) Gabinet Diagnostyczno-Zabiegowy Poradni Chirurgii Ogólnej;
- 12) Gabinet Diagnostyczno-Zabiegowy Poradni Ginekologiczno-Położniczej;
- 13) Gabinet Diagnostyczno-Zabiegowy Poradni Dermatologicznej;
- 14) Gabinet Diagnostyczno-Zabiegowy Poradni Neurologicznej dla Dzieci;
- 15) Gabinety Diagnostyczno-Zabiegowe Poradni Chirurgii Urazowo-Ortopedycznej;
- 16) Gabinet Diagnostyczno-Zabiegowy Poradni Chorób Zakaźnych;
- 17) Pracownia Diagnostyki Obrazowej RTG.

**5. Stacja Pogotowia Ratunkowego w Rydułtowach, 44-280 Rydułtowy,
ul. Plebiscytowa 47:**

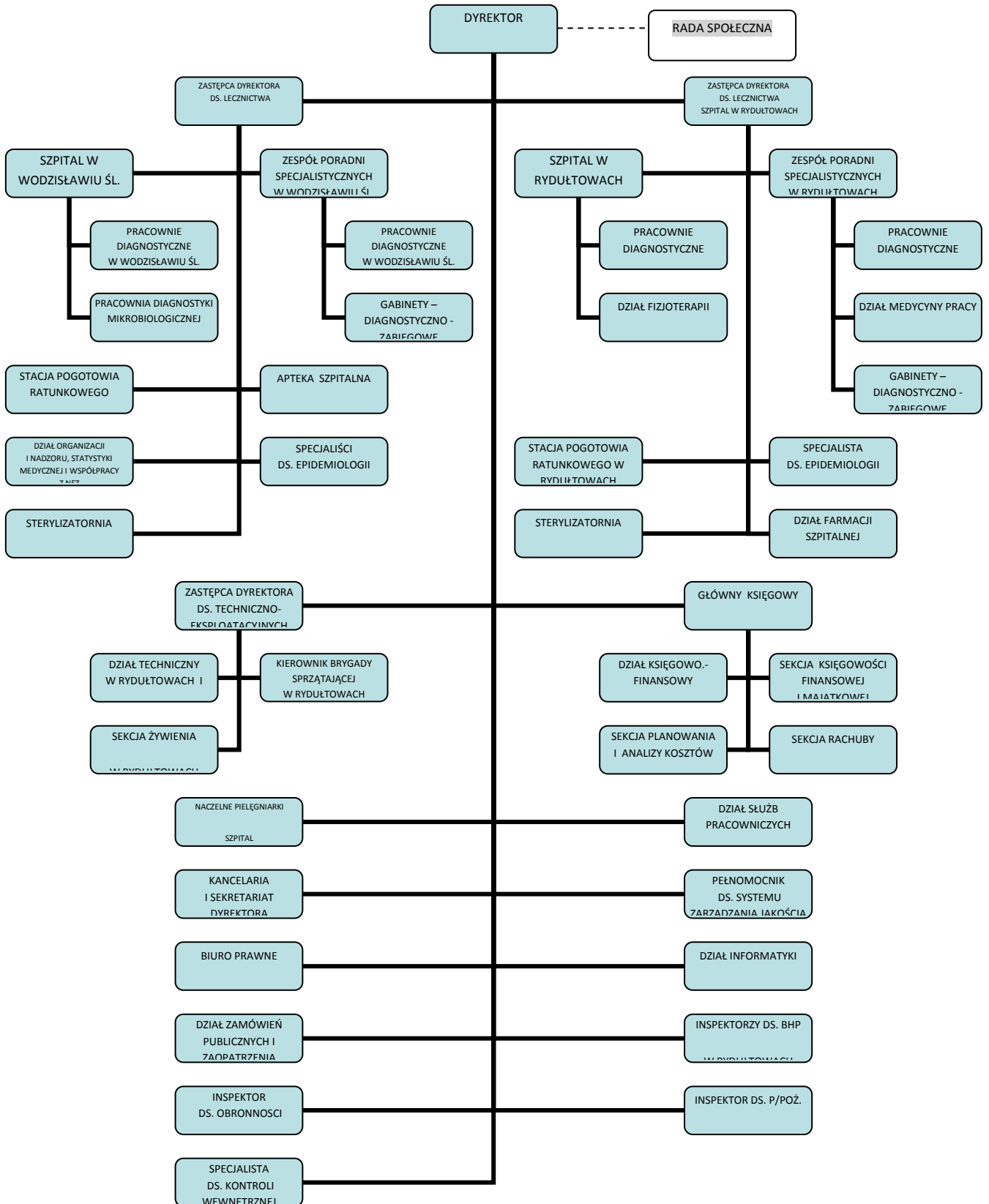
- 1) Zespół transportu sanitarnego;
- 2) Zespół ratownictwa medycznego podstawowy;
- 3) Zespół ratownictwa medycznego specjalistyczny.

**6. Stacja Pogotowia Ratunkowego w Wodzisławiu Śląskim, 44-300 Wodzisław Śląski
ul. 26 Marca 51:**

- 1) Zespół transportu sanitarnego;
- 2) Zespoły ratownictwa medycznego podstawowe;
- 3) Zespół ratownictwa medycznego specjalistyczny;
- 4) Dyspozytornia pogotowia ratunkowego – zlokalizowana w Centrum Powiadamiania Ratunkowego w Wodzisławiu Śląskim, przy ul. Pszowskiej 68.

Załącznik Nr 2 do Uchwały Nr XXVIII/..../2013
Rady Powiatu Wodzisławskiego
z dnia 28 lutego 2013 roku

ZALĄCZNIK NR 2 DO STATUTU -
SCHEMAT ORGANIZACYJNY POWIATOWEGO
PUBLICZNEGO ZAKŁADU OPIEKI ZDROWOTNEJ
W RYDUŁTOWACH I WODZISŁAWIU ŚL.
Z SIEDZIBĄ W WODZISŁAWIU ŚL.



Uzasadnienie
do projektu uchwały Nr XXVIII/...../2013
Rady Powiatu Wodzisławskiego
z dnia 28 lutego 2013 roku

w sprawie : **zmiany Statutu Powiatowego Publicznego Zakładu Opieki Zdrowotnej w Rydułtowach i Wodzisławiu Śląskim z siedzibą w Wodzisławiu Śląskim.**

Zgodnie z zapisem art. 42 ust. 4 ustawy z dnia 15 kwietnia 2011r. o działalności leczniczej (Dz. U. z 2011r. Nr 112, poz. 654, z późn. zm.) statut podmiotu leczniczego niebędącego przedsiębiorcą nadaje podmiot tworzący.

Statut Powiatowego Publicznego Zakładu Opieki Zdrowotnej w Rydułtowach i Wodzisławiu Śląskim z siedzibą w Wodzisławiu Śląskim został nadany przez Radę Powiatu Wodzisławskiego Uchwałą Nr XVI/182/2012 z dnia 29 marca 2012 roku. Zgodnie z brzmieniem § 18 ww. dokumentu zmiany w statucie przeprowadza się według tej samej procedury co jego nadanie.

O dokonanie przedmiotowych zmian w statucie wystąpiła Pani Bożena Capek, Dyrektor zakładu, pismami z dnia 10.01.2013r. znak L.dz./Kanc/380/2013 i 24.01.2013r. znak L.dz.Kanc/735/2013.

Wprowadzane zmiany mają charakter porządkujący i związane są z koniecznością wyeliminowania wątpliwości związanych z interpretacją przepisów art. 42 oraz 100 ww. ustawy.

Zgodnie z brzmieniem zapisów ww. aktu prawnego podmiot leczniczy wykonuje działalność leczniczą w przedsiębiorstwie. Przedsiębiorstwo należy rozumieć jako zespół składników majątkowych, za pomocą którego podmiot leczniczy wykonuje określony rodzaj działalności leczniczej. Jednocześnie z przepisów ustawy wynika, że w jednym przedsiębiorstwie może być prowadzony tylko jeden z rodzajów działalności leczniczej. Regulacja powyższa nie ogranicza możliwości prowadzenia przez podmiot leczniczy więcej niż jednego rodzaju działalności leczniczej, wymaga jednak wyodrębnienia w tym celu więcej niż jednego przedsiębiorstwa.

Dotychczas następujące komórki organizacyjne: Dział Medycyny Pracy, Dział Fizjoterapii i pracownie diagnostyczne były wykazywane w statucie osobno, bez przypisywania ich do przedsiębiorstw takich jak szpitale czy przychodnie specjalistyczne.

Obecnie organ rejestrowy podmiotów leczniczych jakim jest Wojewoda Śląski wymaga przypisania ich do ww. przedsiębiorstw. Z uwagi na powyższe w statucie wprowadza się odpowiednie zmiany. Konsekwencją tych zmian jest również konieczność zmiany treści obu załączników do statutu.

Zaznaczyć należy, iż PP ZOZ złożył do Wojewody Śląskiego wniosek o zarejestrowanie przedsiębiorstw wyszczególnionych w statucie zgodnie z obowiązującymi przepisami, który został uwzględniony.

Biorąc pod uwagę powyższe, wnoszę jak w sentencji przedłożonego projektu uchwały.

Z – ca Naczelnika Wydziału
Zdrowia i Polityki Społecznej

/-/ mgr Anna Zawadzka